

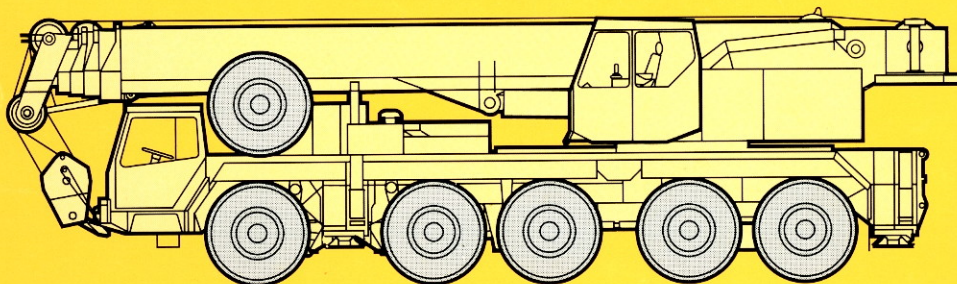
Technische Daten
Technical Data
Caractéristiques techniques

LTM 1090

Mobilkran

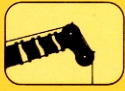
Mobile Crane

Grue automotrice

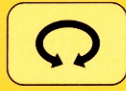
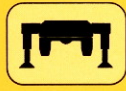


LIEBHERR

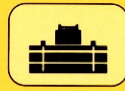
Die Traglasten am Teleskopausleger. Lifting capacities at telescopic boom. Forces de levage à la flèche télescopique.



11,9 m – 45 m



360°



15 t

75%

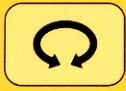
↙ m	11,9 m		19,6 m	21,1 m	28,8 m	35 m		42,7 m	45 m	↘ m
	1)									
3	90	85								3
3,5	84	80								3,5
4	77	75								4
4,5	69	67								4,5
5	63	61	50							5
6	53	51	46	29						6
7	45	43,5	41	29	28	22,5	17			7
8	39	38	35	29	28	22,5	17	15,5	13	8
9	32	32	29,7	28,6	26,2	22	16,5	15,5	13	9
10			25,3	26,7	24,2	20,7	15,6	15,5	13	10
12			18,3	21,6	19	18,1	14	14,1	12,6	12
14			13,7	16,9	15,2	14,9	12,6	12,5	11,5	14
16			10,6	13,6	12,1	12,2	11,3	11,2	10,5	16
18				11,1	9,8	10,0	10	9,9	9,4	18
20					7,8	8,3	8,9	8,3	8,3	20
22					6,3	6,8	7,9	7	7	22
24					5	5,5	7,1	5,7	5,7	24
26						4,5	6,2	4,7	4,7	26
28						3,6	5,3	3,9	3,9	28
30						2,9	4,6	3,2	3,2	30
32							3,9	2,6	2,6	32
34								2,2	2,2	34
36								1,8	1,8	36
38								1,3	1,4	38
40									1	40
↙ %	I	0	93	0	93	93	0	93	100	I
	II	0	0	37	37	62	93	93	100	II
	III	0	0	37	37	62	93	93	100	III
	IV	0	0	37	37	62	93	93	100	IV

1) nach hinten / over rear / en arrière

TAB 70091



11,9 m – 45 m



360°



15 t

85%

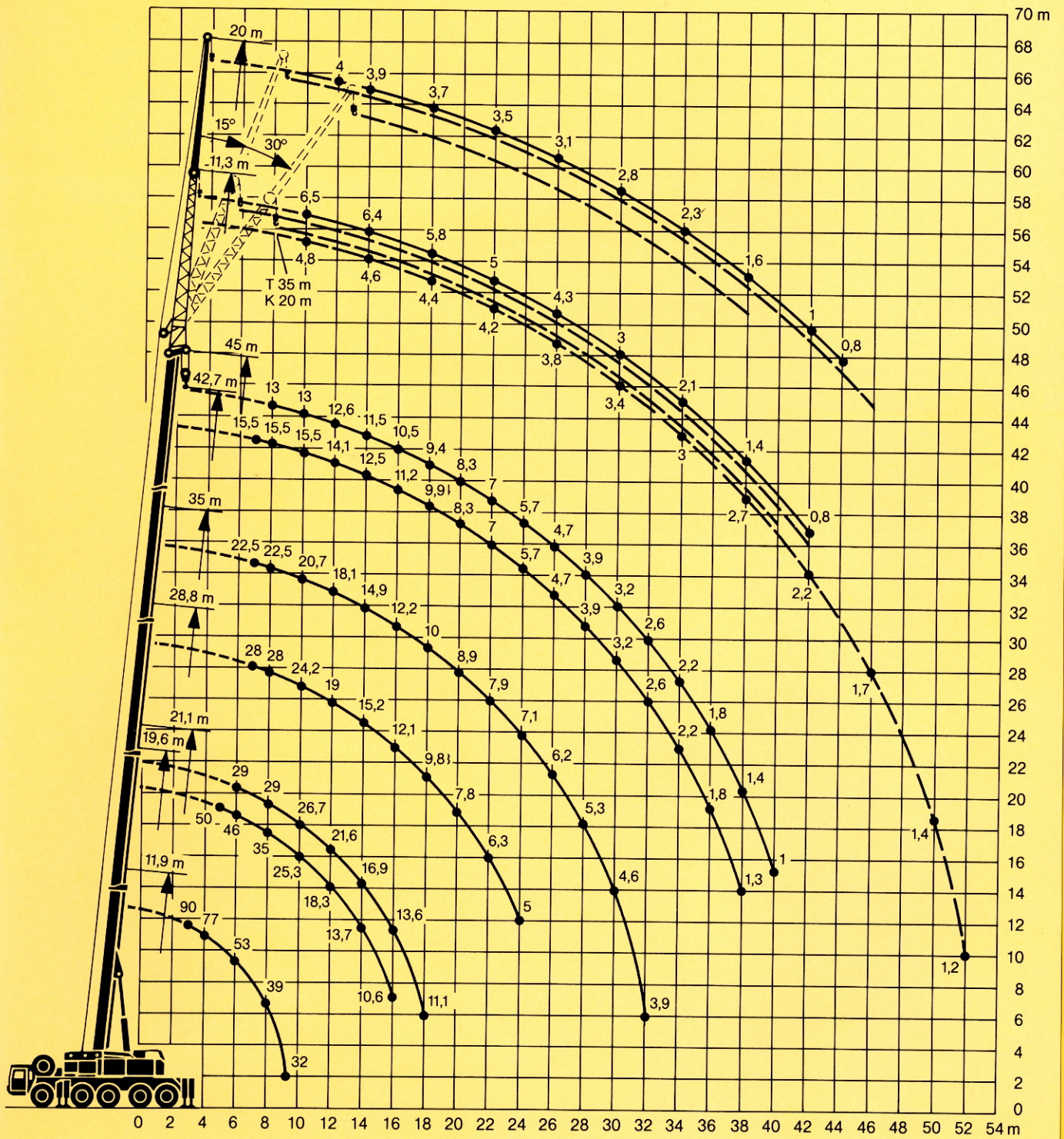
↙ m	11,9 m		19,6 m	21,1 m	28,8 m	35 m		42,7 m	45 m	↘ m
	1)									
3	100	95								3
3,5	92	88								3,5
4	85	82								4
4,5	76	74								4,5
5	69	67	55							5
6	58	56	51	32						6
7	49,5	48	45	32	31	24,8	18,7			7
8	43	41,5	36,5	32	31	24,8	18,7	17,1	14,3	8
9	35	35	30,5	31,5	28,8	24,2	18,2	17,1	14,3	9
10			26,1	29,4	25,5	22,8	17,2	17,1	14,3	10
12			19,6	23,5	19,7	19,3	15,4	15,5	13,9	12
14			15,3	19	15,7	15,5	13,9	13,8	12,7	14
16			11,7	15,3	12,7	12,6	12,4	12,3	11,6	16
18				12,6	10,3	10,4	11	10,4	10,3	18
20					8,5	8,6	9,8	8,7	8,6	20
22					6,9	7,2	8,7	7,3	7,3	22
24					5,6	6	7,8	6,1	6,1	24
26						4,9	6,8	5,2	5,2	26
28						4	5,8	4,3	4,3	28
30						3,3	5,1	3,5	3,5	30
32							4,4	2,9	2,9	32
34								2,4	2,4	34
36								1,9	2	36
38								1,5	1,5	38
40									1,1	40
↙ %	I	0	93	0	93	93	0	93	100	I
	II	0	0	37	37	62	93	93	100	II
	III	0	0	37	37	62	93	93	100	III
	IV	0	0	37	37	62	93	93	100	IV

1) nach hinten / over rear / en arrière

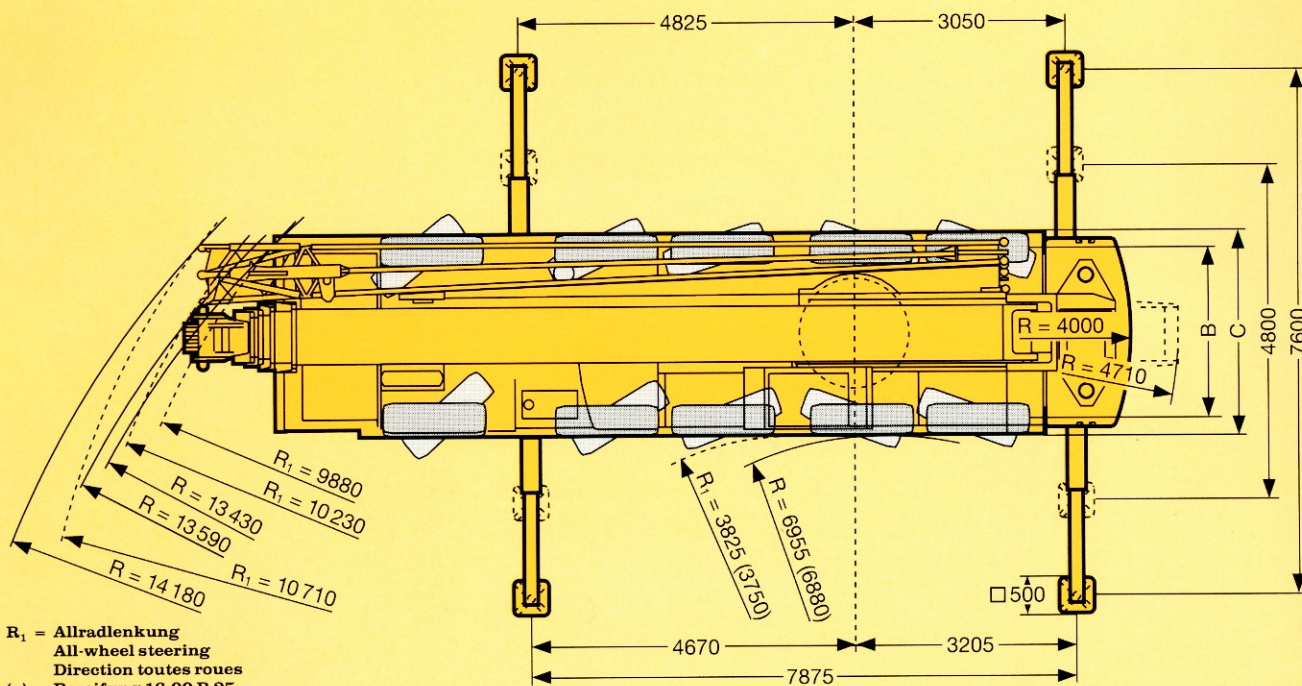
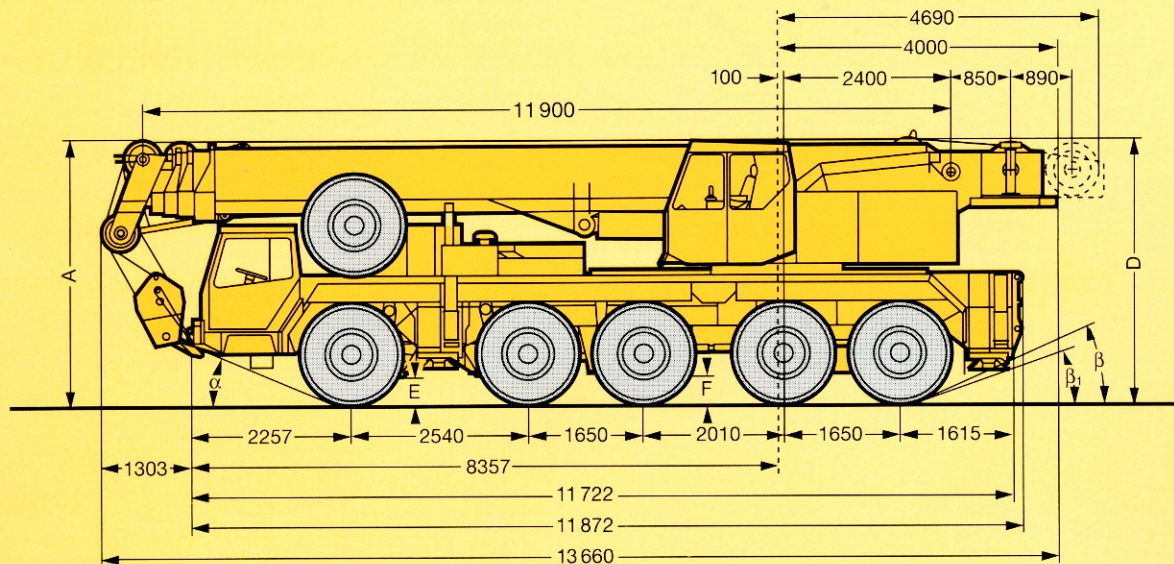
TAB 70100

Sein größtes Lastmoment ist 348 tm.

Die Hubhöhen. Lifting heights. Hauteurs de levage.



Die Maße. Dimensions. Encombrement.



R_1 = Allradlenkung
 All-wheel steering
 Direction toutes roues
 () = Bereifung 16.00 R 25
 Tyres 16.00 R 25
 Pneumatiques 16.00 R 25

	Maße / Dimensions / Encombrement mm									
	A	A 150 mm*	B	C	D	E	F	α	β	β_1
14.00 R 25	3850	3700	2374	2750	3720	310	370	22°	22°	17°
16.00 R 25	3900	3750	2456	2900	3770	370	430	24°	24°	19°

* abgesenkt / lowered / abaissé