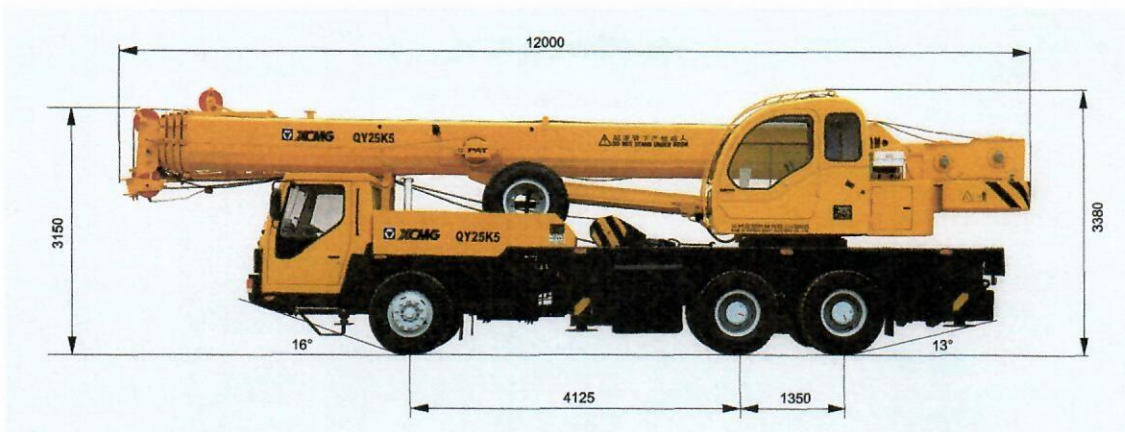




## Dźwig samojezdny QY25K5 (CE ) XCMG





## Charakterystyka techniczna

Samojezdny, ogólnego przeznaczenia na specjalnym podwoziu szosowym

<b>Maksymalny udźwig:</b>	<b>25.000 kg ( 25 T)</b>
<b>Maksymalny moment siły udźwigu:</b>	<b>961 kN.m</b>
<b>Silnik:</b>	<b>MERCEDES-BENZ (TIER IIIa)</b>
<b>Moc znamionowa silnika:</b>	<b>206 kW / 2200 obr/min</b>
<b>Moment maksymalny silnika:</b>	<b>1170 Nm / 1400 obr/min</b>
<b>Zużycie paliwa</b>	<b>37l/100 km</b>
<b>Hamulce:</b>	<b>Bębnowe, z siłownikami pneumatycznospężynowymi + ABS</b>
<b>Masa żurawia:</b>	<b>31000 kg</b>
<b>Maksymalna prędkość jazdy po szosie:</b>	<b>75 km/h</b>
<b>Maksymalna prędkość jazdy w terenie:</b>	<b>39 km/h</b>
<b>Wysięgnik główny:</b>	<b>pięciczołowy, skrzynkowy, profil „U”</b>
<b>Długość wysięgnika głównego:</b>	<b>10,1 (pojedynczy segm.) ÷ 38,6 m</b>
<b>Długość wysięgnika z „przedłużaczem”:</b>	<b>47,6 m</b>
<b>Prędkość wysuwania wysięgnika ( max):</b>	<b>150 s</b>
<b>Prędkość podnoszenia wysięgnika</b>	<b>75 s</b>
<b>Zakres pochylania wysięgnika:</b>	<b>-2 ÷ 78°</b>
<b>Zakres obrotu nadwozia przy pracy na podporach lub na kołach (bez podpór):</b>	<b>n´ 360°</b>



## Tabela zakresów pracy ( wysięgnik podstawowy)

Promień pracy-wys. pracy	Wysięgnik bez wysuniętych sekcji 10,1 m		Wysunięta pierwsza sekcja 13,65 m		Wysunięta pierwsza sekcja 17,2 m		Wysunięta druga sekcja 22,52 m		Wysunięta trzecia sekcja 27,85 m		Wysunięta czwarta sekcja 33,18 m		Wysunięta piąta sekcja ( max zasięg) 38,5 m	
	(kg)	(m)	(kg)	(m)	(kg)	(m)	(kg)	(m)	(kg)	(m)	(kg)	(m)	(kg)	(m)
3.0	25000	10.2	22000	14.0										
3.5	25000	9.9	21500	13.8										
4.0	24200	9.6	20000	13.6	17000	17.4								
4.5	21800	9.3	18000	13.4	16000	17.2	12000	22.8						
5.0	19100	8.9	16500	13.1	15000	17.0	11400	22.7	9500	28.2				
5.5	17300	8.4	15000	12.8	14000	16.8	10800	22.5	8800	28.0				
6.0	15800	7.9	13500	12.5	13000	16.6	10400	22.3	8400	27.9	6600	33.4		
6.5	13800	7.4	12200	12.2	12200	16.3	9900	22.2	8000	27.8	6200	33.3		
7.0	12200	6.7	11200	11.8	11500	16.1	9400	22.0	7600	27.6	6000	33.2	5000	38.6
8.0	10500	4.8	10500	11.0	10200	15.5	8500	21.5	7300	27.3	5600	32.9	4600	38.4
9.0			8600	9.9	8430	14.8	7800	21.0	6600	26.9	5300	32.6	4300	38.1
10.0			7000	8.6	6930	14.0	7100	20.5	6100	26.5	4900	32.2	4000	37.8
11.0			5900	6.8	5760	13.0	6370	19.9	5600	26.0	4600	31.8	3800	37.5
12.0					4830	11.9	5420	19.2	5200	25.5	4300	31.4	3500	37.1
13.0					4070	10.5	4660	18.4	4700	24.9	4000	31.0	3370	36.8
14.0					3440	8.7	4020	17.5	4260	24.3	3700	30.4	3160	36.3
15.0					2800	6.3	3480	16.5	3720	23.6	3400	29.9	2960	35.9
16.0							3020	15.4	3260	22.8	3100	29.3	2850	35.4
18.0							2260	12.5	2500	21.0	2720	28.0	2550	34.3
20.0							1680	8.1	2010	18.9	2130	26.4	2160	33.1
22.0									1540	16.2	1660	24.6	1820	31.6
24.0									1160	12.5	1380	22.4	1450	30.0
26.0											1060	19.8	1140	28.1
28.0											780	16.5	880	25.9
30.0											550	11.8	660	23.3
32.0													480	20.2
34.0													320	16.2
Ilość lin	10		10		6		5		4		3		3	
Min. pochylenie wysięg.	24'		26.6'		19'		19.3'		25.1		19.6'		23.8'	
Max. pochylenie wysięg.	66.6'		73*		73.1*		75.9'		77.6'		77.9'		78'	

**Tabela zakresów pracy ( wysięgnik podstawowy + przedłużacz kratowy)**

Kąt pracy (.°)	Wysięgnik podstawowy 38,6 m + „bocian” 8,3 m								
	Kąt pochylenia własny 0°			Kąt pochylenia własny 15°			Kąt pochylenia własny 30°		
	Masa ładunku (kg)	Promień pracy	Promień pracy	Masa ładunku (kg)	Promień pracy	Promień pracy	Masa ładunku (kg)	Promień pracy	Promień pracy
78	2800	10,7	47,6	2500	12,1	47,2	1900	13,4	46,1
75	2800	13,1	47,3	2400	14,1	46,4	1750	15,6	45,2
72	2750	15,3	46,4	2200	16,7	45,5	1700	17,8	44,2
70	2650	16,8	45,8	2100	18,2	44,8	1600	19,3	43,5
65	2150	20,4	44,1	1800	21,7	42,9	1500	22,7	41,5
60	1800	23,9	42,1	1600	25,1	40,8	1400	26,1	39,2
55	1200	27,2	39,7	1140	28,3	38,3	1050	29,1	36,6
50	800	30,2	37,1	750	31,3	35,6	700	31,9	33,8
40	280	35,6	31,1	260	36,4	29,4	250	36,8	27,6